

LEGENDA FINISAJE:

- 1

Tencuială exterioră pentru soclu executată în anul 1962 cu zugrăveala maro
- 2

Bosaje din tencuială cu adaos de ciment, executată în anul 1962, zugrăvite în câmp galben deschis și în nuturi cu alb
- 3

Cornișă intermediară realizată din mortar, drișcuită fin și cu zugrăveli albe contemporane
- 4

Tencuieli exterioare cu mortar de var drișcuit fin cu zugrăveală galben deschis
- 5

Elemente decorative de tip pilastru din mortar de var drișcuit fin cu zugrăveli albe
- 6

Cornișă la streășină realizata din tencuiala cu mortar de var la partea inferioară și tencuială cu mortar de var pe profil din cărămidă la partea superioară
- 7

Jgheaburi și burlane cu descărcare la teren, montate în cadrul reparațiilor la învelitoare din 2021, realizate din tablă vopsită maro
- 8

Țiglă ceramică tip solzi maro, montată în cadrul reparațiilor la învelitoare din 2021
- 9

Șort de tablă plană vopsită maro, montată în cadrul reparațiilor la învelitoare din 2021
- 10

Plasă cu ochiuri mici pentru închiderea suprafeței golului lucramei montată în cadrul reparațiilor la învelitoare din 2021
- 11

Tencuială cu mortar de ciment, drișcuită fin pe coșurile de fum, realizată în cadrul reparațiilor la învelitoare din 2021, cu zugrăveli albe
- 12

Poartă de lemn vopsită maro cu supralumină tip grilaj decorativ din fier forjat vopsit negru
- 13

Ferestre montate în 1962 cu tâmplărie dublă de lemn cu geam simplu, vopsite maro la exterior, alb la interior și grilaj metalic realizat din bare rotunde cu ramă metalică din platbandă fixat pe toc cu șuruburi
- 14

Ferestre cu tâmplărie dublă de lemn cu geam simplu, originale la interior cu vopsele pe bază de ulei albe, iar la exterior tâmplărie montată în 1962 și vopsită maro
- 14a

Ferestre cu tâmplărie dublă de lemn cu geam simplu, originale la interior cu vopsele pe bază de ulei albe, iar la exterior tâmplărie montată în 1962, cu morfologie diferită, vopsită maro și grilaj metalic realizat din platbandă metalică sudată pe ramă metalică din platbandă fixat pe toc cu șuruburi
- 15

Poartă de lemn de factură contemporană cu scânduri aplicate pentru elementele de panotaj, lăcuită maro
- 16

Țiglă ceramică trasă la copertină
- 17

Opritor de beton sclivisit - gri
- 18

Parament original din piatră cu zone de cărămidă pentru conformare goluri, fără tencuială și cu masă de rostuire parțial pierdută realizată din mortar pe bază de var
- 19

Parament original din cărămidă, fără tencuială și cu masă de rostuire parțial pierdută realizată din mortar pe bază de var
- 20

Centuri din beton armat realizate în cadrul consolidărilor din 1962 ce și-au pierdut masa de tencuială
- 21

Contrafort original din zidărie portantă și elevație din piatră, ce și-au pierdut masa de tencuială
- 22

Contraforți din beton armat realizați în cadrul consolidărilor din 1962, netencuiți
- 23

Țiglă ceramică tip solzi pozată pe cărămidă în ștrepi, înglobată în mortar de ciment
- 24

Țiglă trasă pozată pe cărămidă în ștrepi, înglobată în mortar de var
- 25

Cornișă originală curbată realizată din mortar pe bază de var-nisip cu zugrăveli locale originale
- 26

Ferestre montate în 1962 cu tâmplărie dublă de lemn cu geam simplu, vopsite parțial alb și grilaj metalic realizat din platbandă metalică sudată pe ramă metalică din platbandă fixat pe toc cu șuruburi și cu arc de descărcare din cărămidă aparentă
- 26a

Ferestre montate în 1962 cu tâmplărie dublă de lemn cu geam simplu, vopsite alb la interior și maro la exterior
- 26b

Ferestre montate în 1962 cu tâmplărie dublă de lemn cu geam simplu, vopsite alb la interior și maro la exterior și grilaj metalic realizat din bare rotunde sudate pe ramă metalică din platbandă fixat pe toc cu șuruburi
- 27

Fereastră cu ancadrament gotic din piatră, parțial zidit, prevăzut cu grilaj original din fier forjat, tâmplărie din lemn cu geam simplu, montată la interior și cu arc de descărcare din cărămidă aparentă
- 28

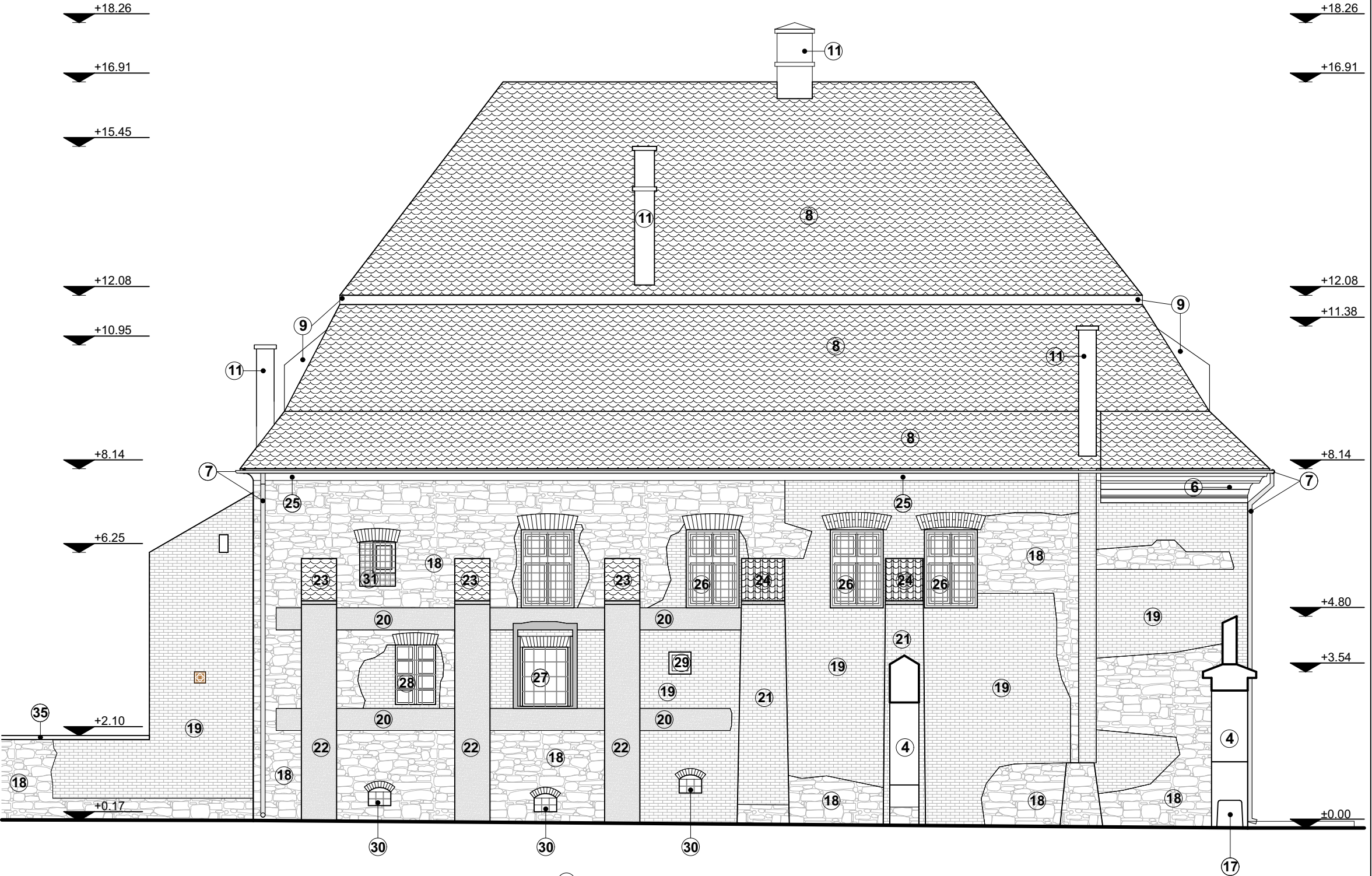
Fereastră originală din lemn vopsită pe bază de ulei - alb, cu geam simplu, grilaj original din fier forjat și cu arc de descărcare din cărămidă aparentă
- 29

Fereastră din lemn vopsită pe bază de ulei - alb, cu geam simplu
- 30

Goluri de ferestre la demisol cu grilă originală din fier forjat și ambrazură tencuită
- 31

Gol de fereastră parțial zidit, fără tencuială, cu fereastră din lemn vopsită pe bază de ulei - alb, cu geam simplu, grilaj original din fier forjat și cu arc de descărcare din cărămidă aparentă
- 32

Ferestre cu tâmplărie dublă de lemn cu geam simplu, fără cercevele la exterior, cu grilaj original din fier forjat montat la mijloc și cu arc de descărcare din cărămidă aparentă



- 33

Ferestre montat în anul 1962 cu toc din beton armat și cu sticlă simplă montată la interior, fixată cu chit
- 34

Ancadrament semicircular gotic din piatră cu muchie teșită, înzidit
- 35

Șapă de beton pe capătul de zid, în două ape
- 36

Goluri înzidite în grosimea de zid sau parțial retras cu arc de descărcare din cărămidă aparentă

ACEST DOCUMENT ESTE PROPRIETATE INTELECTUALĂ PRIVATĂ A S.C. ARHING S.R.L.ȘI NU POATE FI FOLOSIT,TRANSMIS SAU REPRODUS, TOTAL SAU PARȚIAL, FĂRĂ AUTORIZAREA EXPRESĂ. UTILIZAREA SA TREBUIE SĂ FIE CONFORM CELEI PENTRU CARE A FOST ELIBERAT. DOCUMENTUL ESTE VALABIL NUMAI CU SEMNĂTURA ȘI ȘTAMPILA ÎN ORIGINAL, DE CULOARE ALBASTRĂ.

VERIFICATOR	NUME	SEMNATURA	CERINTA	REFERAT / EXPERTIZA NR. / DATA	
	S.C. "ARHING" PROIECTARE-CERCETARE-EXPERTIZARE IN CONSTRUCTII, INSTALATII Tg.Mures str. Gh.Doja nr.47/A			Beneficiar: Municipiul Sebes	PR.NR. XXXI-1118 /2021
SEF PROIECT	dr.arh.SZEKERES I.		SCARA 1:100	RESTAURARE, CONSOLIDARE SI PUNERE ÎN VALOARE CASA ZAPOLYA – MUZEU IOAN RAICA, MUNICIPIUL SEBEȘ <i>Str. Piata Primariei, nr. 3, Sebes, jud. Alba</i>	FAZA: D.A.L.I.
PROIECTAT	dr.arh.SZEKERES I.				
REDACTAT	stag. arh. DUMITRU A.		DATA 10/2021	RELEVU - FATADA VEST	PL.NR: A12